

VÝPIS POTRUBÍ, TVAROVEK A ARMATUR

POTRUBÍ	
PE 100 RC II SDR 11 d 90..... dl. 47,4 m	
ELEKTROSPOJKA d90 (spojení jednotlivých tyčů potrubí – 6 m) ...	8 ks
LITINOVÉ TVAROVKY:	
PŘÍRUBOVÝ T-KUS DN 80 ...	1 ks
PATKOVÉ KOLENO 90° DN80 ...	2 ks
PŘÍRUBOVÁ REDUKCE FFR-KUS DN100/80 ...	1 ks
HRDLOVÁ TVAROVKA S PŘÍRUBOU WAGA DN100 ...	1 ks
HYDRANTY :	
PODZEMNÍ HYDRANT DN80 DVOJITĚ JIŠTĚNÝ ...	1 ks
ZAVZDUŠŇOVACÍ A ODVZDUŠŇOVACÍ SOUPRAVA PODZEMNÍM HYDRANTEM S DVOJITÝM UZAVÍRÁNÍM DN80 ...	1 ks
HYDRANTOVÁ DRENÁŽ ...	2 ks
PE TVAROVKY:	
ELEKTROSPOJKA d90 ...	2 ks
ŠOUPATA :	
PŘÍRUBOVÉ ŠOUPĚ DN 80 ...	3 ks
PŘÍSLUŠENSTVÍ:	
TELESKOPICKÁ ZEMNÍ SOUPRAVA PRO ŠOUPATA DN 80 ...	3 ks
POKLOP LITINOVÝ VÝŠKOVĚ STAVITELNÝ HYDRANTOVÝ ...	2 ks
POKLOP LITINOVÝ VÝŠKOVĚ STAVITELNÝ ŠOUPÁTKOVÝ ...	3 ks
PODKLADOVÁ DESKA UNIVERZÁLNÍ LITINOVÁ ...	3 ks
PODKLADOVÁ DESKA HYDRANTOVÁ LITINOVÁ ...	2 ks

SPOJENÍ A SPECIÁLNÍ TVAROVKY:

INTEGROVANÝ LEMOVÝ NÁKRUŽEK ... 2 ks

OTOČNÁ PŘÍRUBA PP-OCEL DN80 ... 2 ks

PŘÍRUBOVÉ SPOJE BUDOU PROVEDENY Z NEREZOVÝCH ŠROUBŮ A PŘI JEJICH UMÍSTĚNÍ V ZEMI BUDOU OPATŘENY BANDÁŽÍ

– POČET BANDÁŽÍ PŘÍRUBOVÝCH SPOJŮ ... 11 ks

– POČET PŘÍRUBOVÝCH SPOJŮ ... 11 ks

ODBOČENÍ Z HLAVNÍCH ŘADŮ PRO VODOVODNÍ PŘÍPOJKY:

PE 100 RC d32 SDR 11..... dl. 33 m (8+8+6,5+2,5+2,5+2,5+3,0 m)

NAVRTÁVACÍ T-KUS ODBOČKOVÝ S UZAVÍRACÍM VENTILEM d90/d32 (ELEKTROTVAROVKA) ... 7 ks

TELESKOPICKÁ ZEMNÍ SOUPRAVA PŘÍPOJKOVÁ d32 ... 7 ks

LITINOVÁ PODKLADOVÁ DESKA POD VENTIL. POKLÓPEM ... 7 ks

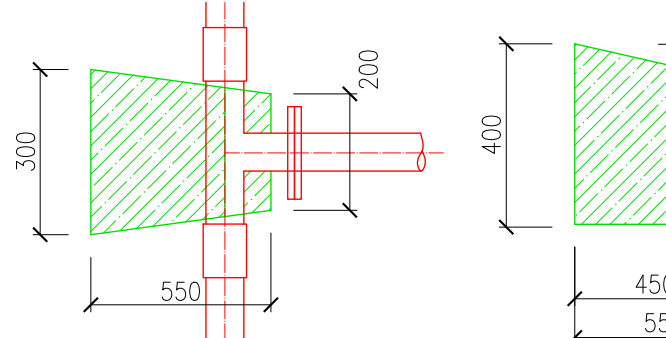
POKLOP LITINOVÝ VENTILOVÝ ... 7 ks

ISIFLO spojka T-101 d32 ... 7 ks

VÝPIS OPĚRNÝCH BLOKŮ (CELKEM) OPĚRNÉ BLOKY PROVÉST Z BETONU C16/20

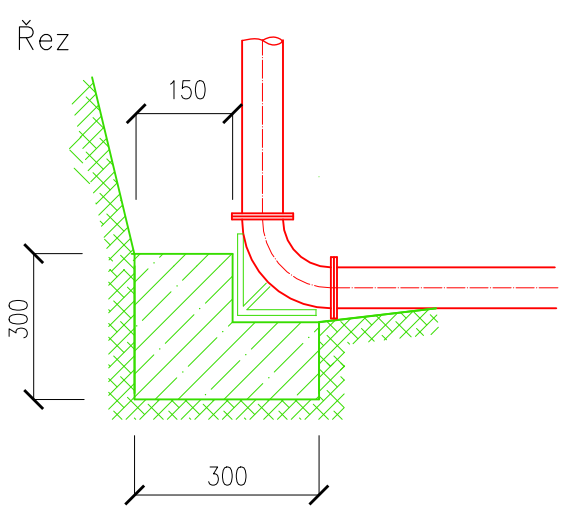
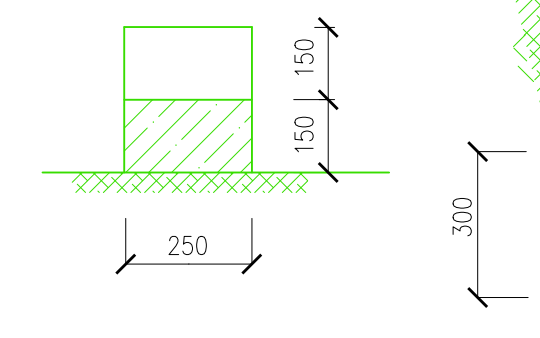
OPĚRNÝ BLOK OB1 ... 1 ks


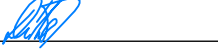


Půdorys



OPĚRNÝ BLOK POD PATKOVÝM KOLENEM HYDRANTU OB2 ... 2 ks

Půdorys



Zodpovědný projektant	Vypracoval	Technická kontrola					
Ing. Lubor Dítě	Ing. Jiří Svoboda	Jiří Myslík, DiS.					
							
Kraj: Pardubický	Obec: Čeperka - k. ú. Čeperka		MULTIAQUA s.r.o. IČO: 60113111 DIČ: CZ60113111		Veverkova 1343/1 Pražské Předměstí 500 02 Hradec Králové		
Investor: Vodovody a kanalizace Pardubice a. s., Teplého 2014, 530 02 Pardubice							
Čeperka, ul. Nedbalova - vodovod			Stupeň			stavební povolení	
			Datum			prosinec 2023	
			Zakázkové číslo			M23/054	
			Formát			4 x A4	
			Měřítko:			Číslo přílohy:	
Kladečské schéma			-	D.1.4			
Předložená dokumentace je duševním vlastnictvím firmy Multiaqua s.r.o., Hradec Králové							